



tipi

Les activités famille près de chez vous  
sans chercher partout !

CHARTRE GRAPHIQUE

2025 - tipi v2

# Sommaire

<b>POURQUOI RETRAVAILLER LE LOGO ?.....</b>	<b>02</b>
Adaptabilité au différent support et lisibilité	03
Intentions créatives	04
<b>CRÉATION DU NOUVEAU LOGO.....</b>	<b>05</b>
Adaptabilité et lisibilité	06
Emblème : intentions créatives	07
Typographie : intentions créatives	08
<b>LE LOGO.....</b>	<b>09</b>
En colonne	10
En ligne	11
Sur fond corail	12
Icones de l'application	13
Sur fond coloré	14
<b>LES COULEURS.....</b>	<b>15</b>
Les toniques	16
Les fonds de couleur	17
Ombres et lumières	18
<b>LA TYPOGRAPHIE.....</b>	<b>19</b>
Présentation et usages	20
<b>LES RÈGLES D'USAGE DU LOGO.....</b>	<b>21</b>
Zone d'exclusion	22
DON'T	23

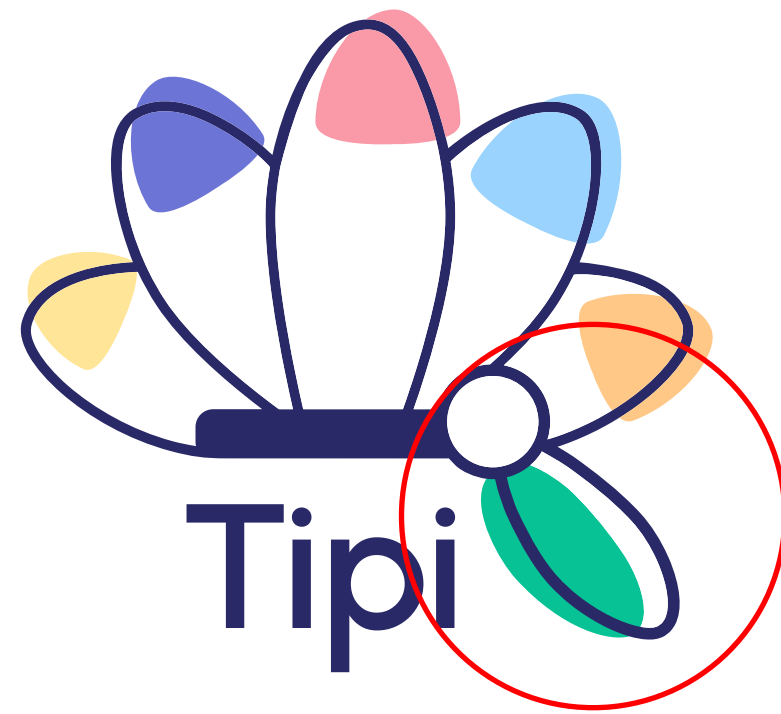




Pourquoi retravailler le logo ?

## PROBLÈMES D'ADAPTABILITÉ

La construction du logo constitue un frein à son adaptabilité sur différents supports, alors que **l'adaptabilité est devenue, avec l'essor du numérique, la principale contrainte d'un logo.**

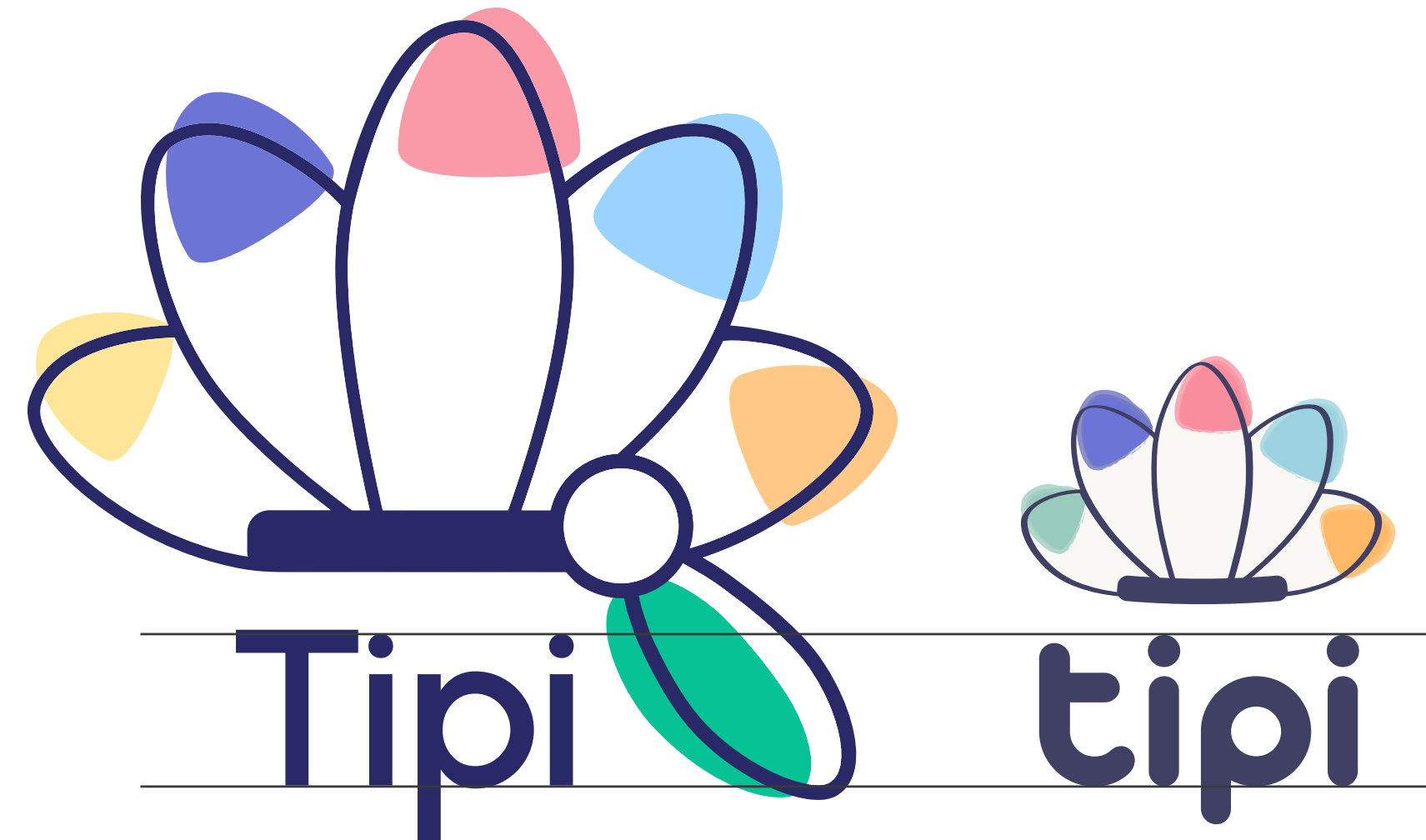


## CAUSE PRINCIPALE

La plume tombant sur la droite empêche le bon placement du texte, qui se retrouve extrêmement réduit par rapport à l'emblème. Cette contrainte rend impossible la réduction du logo : le texte devient alors trop petit et perd en lisibilité. **Le logo n'est donc pas adapté aux formats numériques, qui exigent une parfaite lisibilité à petite échelle.**

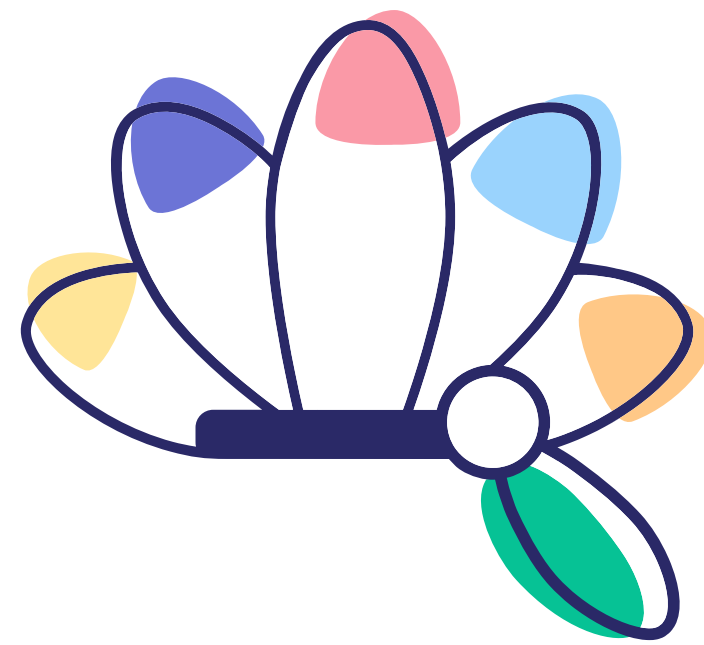
## LISIBILITÉ ET ENCOMBREMENT

La comparaison des deux versions, à lisibilité équivalente (même taille de texte), met en évidence la disproportion entre l'emblème et le texte, ainsi que la difficulté d'utilisation de l'ancien logo sur les supports de communication (affiche, flyer, mail...).



La comparaison à largeur et hauteur égales met en évidence la difficulté d'utilisation de l'ancien logo sur les supports numériques, due à un mauvais rapport encombrement-lisibilité.





L'emblème est délicat, avec des couleurs vives et joyeuses qui rappellent l'univers de l'enfance.

Ces teintes pastel se suffiraient en elles-mêmes, mais là où une couleur neutre aurait été nécessaire pour créer du contraste, l'utilisation d'un bleu intense et saturé rend l'ensemble trop vibrant.

# Tipi

Le texte ici n'a pas valeur de logo : la typographie est dénuée de caractère.

En plus de n'évoquer ni l'application, ni l'univers de la parentalité ou de l'enfance, elle renvoie clairement à celui du traitement de texte et de l'administratif.

Aucun travail n'a été mené sur la typographie, l'interlettrage ou la mise en forme : le texte est simplement posé tel quel.

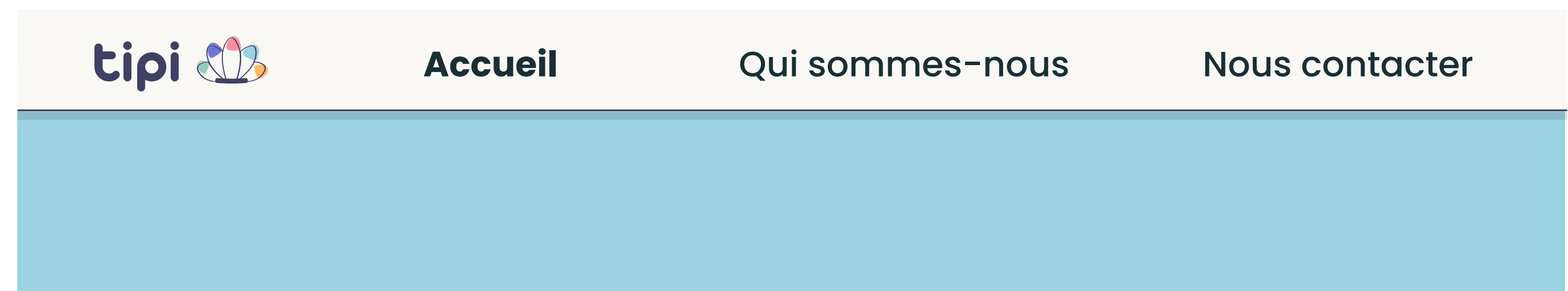
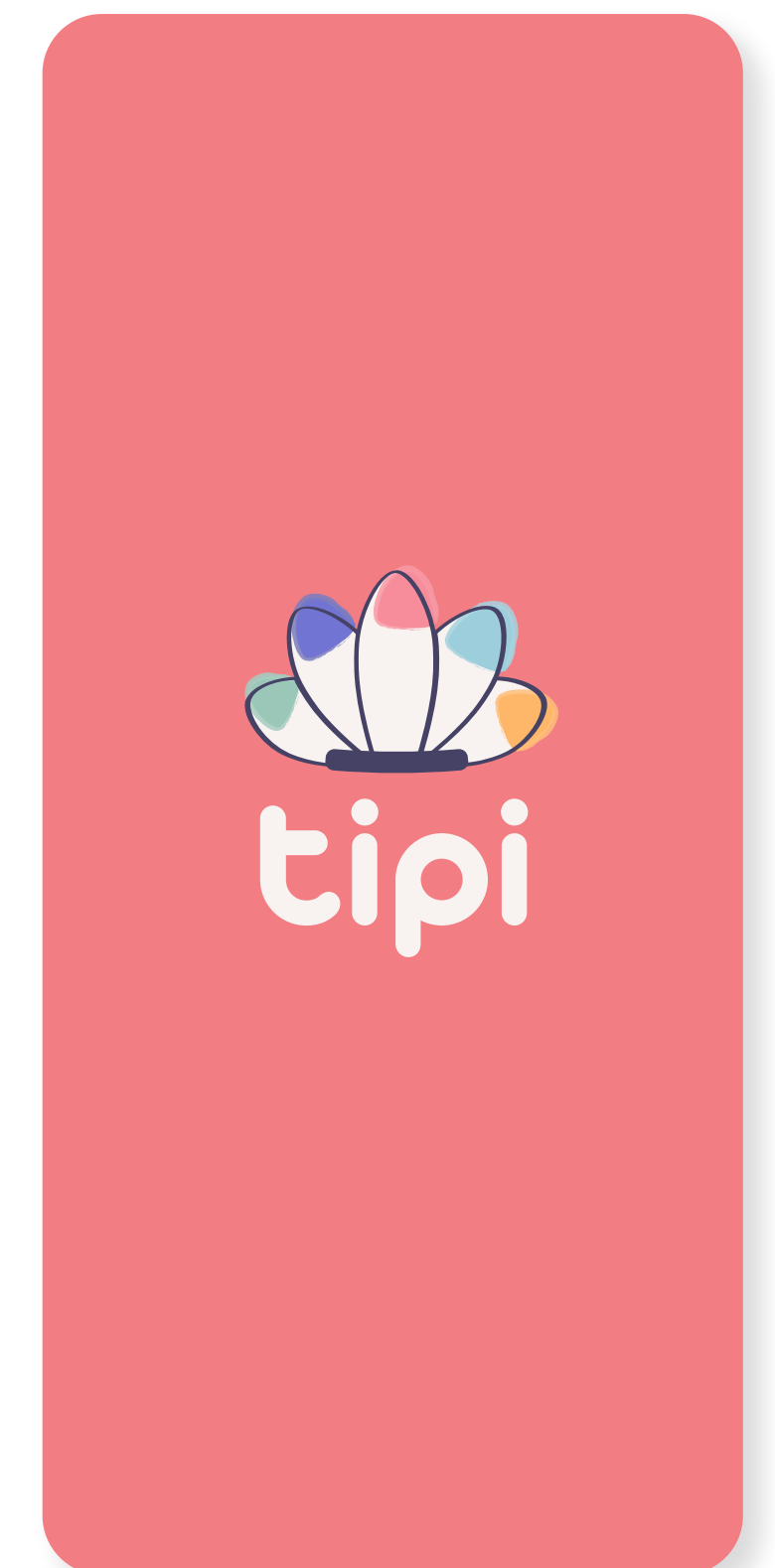
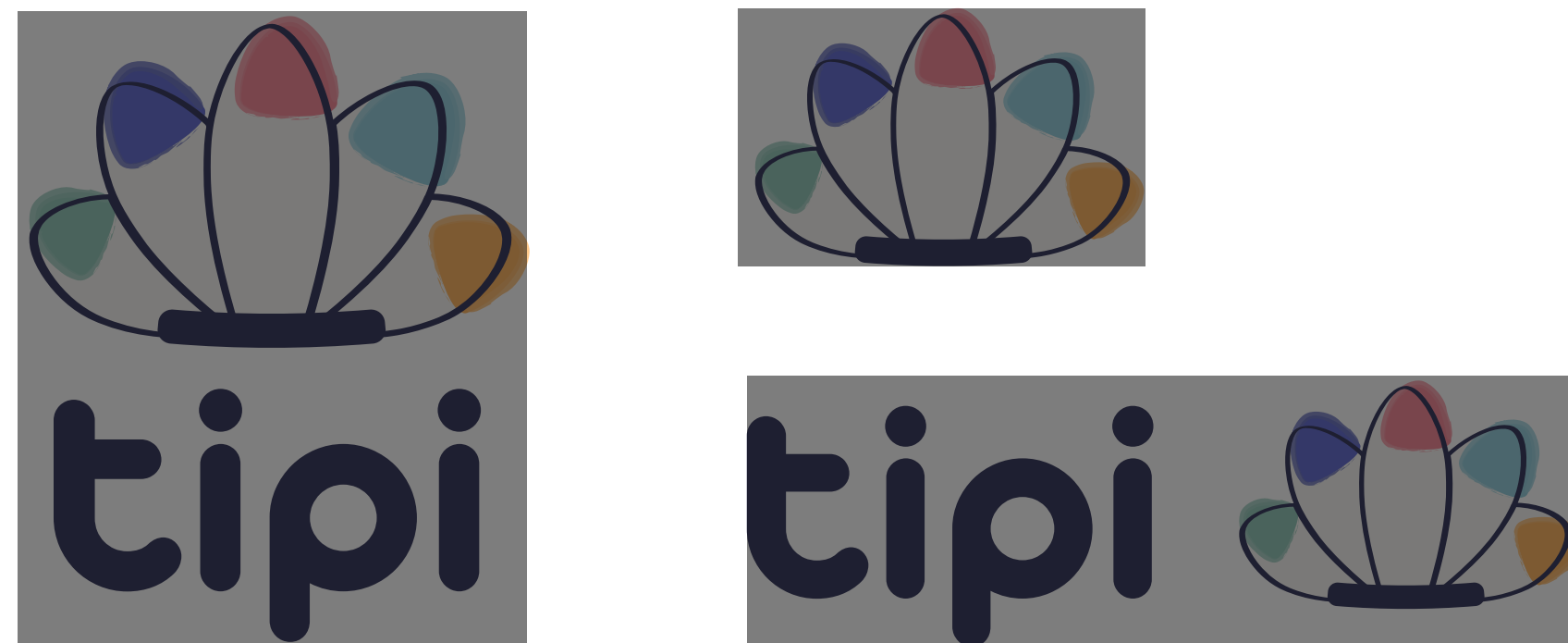
De ce fait, il ne peut pas être utilisé seul sans l'emblème, ce qui renforce l'inadaptabilité du logo.



Création du nouveau logo

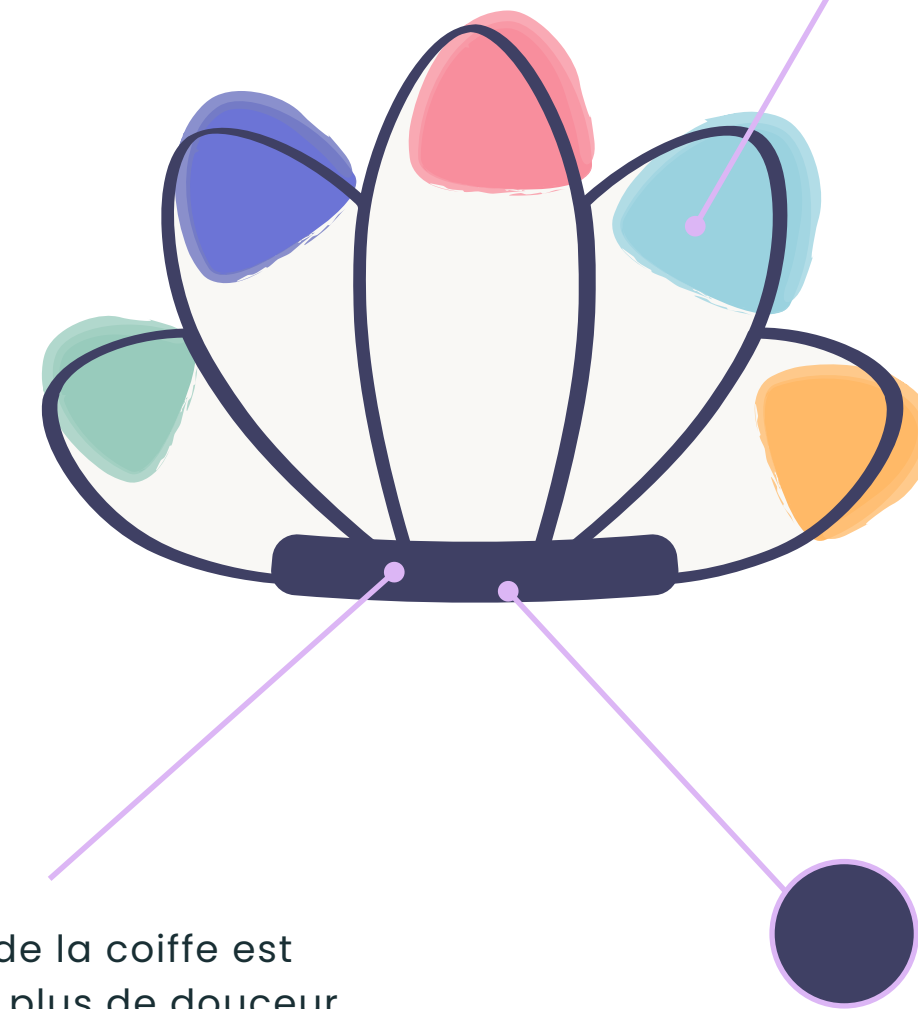
## ENCOMBREMENT MAITRISÉ

L'emblème est aligné au texte de façon à former un rectangle. Cela assure une meilleure lisibilité grâce à un rapport équilibré entre la taille du texte et celle de l'emblème, et garantit une adaptabilité optimale : le texte demeure clair même lorsque le logo est réduit.





Les aplats de couleur ont été travaillés avec des textures : des coups de pinceau évoquent l'univers de l'enfance, apportent chaleur et proximité, tout en s'harmonisant avec les teintes pastel du logo.



Le bandeau de la coiffe est incurvé pour plus de douceur

Le bleu a été rendu plus neutre pour ne plus lutter avec les nombreuses couleurs pastels. Il a été réchauffé (ajout de rouge) pour ajouter chaleur et proximité.

La police utilisée a suffisamment de caractère pour vivre seule et être identifiable en tant que logo.



tipi



tipi



tipi



tipi

La typographie est ronde, régulière, douce et rassurante, évoquant ce que l'on attend de la sphère familiale. Sa graisse élevée, alliée à un bon contraste forme/contre-forme, assure une excellente lisibilité.

Le logo est composé en bas de casse (minuscules), un choix qui renforce la proximité et l'accessibilité auprès de la cible : l'usage des minuscules confère une tonalité plus officieuse et conviviale, là où les capitales véhiculent une image plus officielle et institutionnelle.



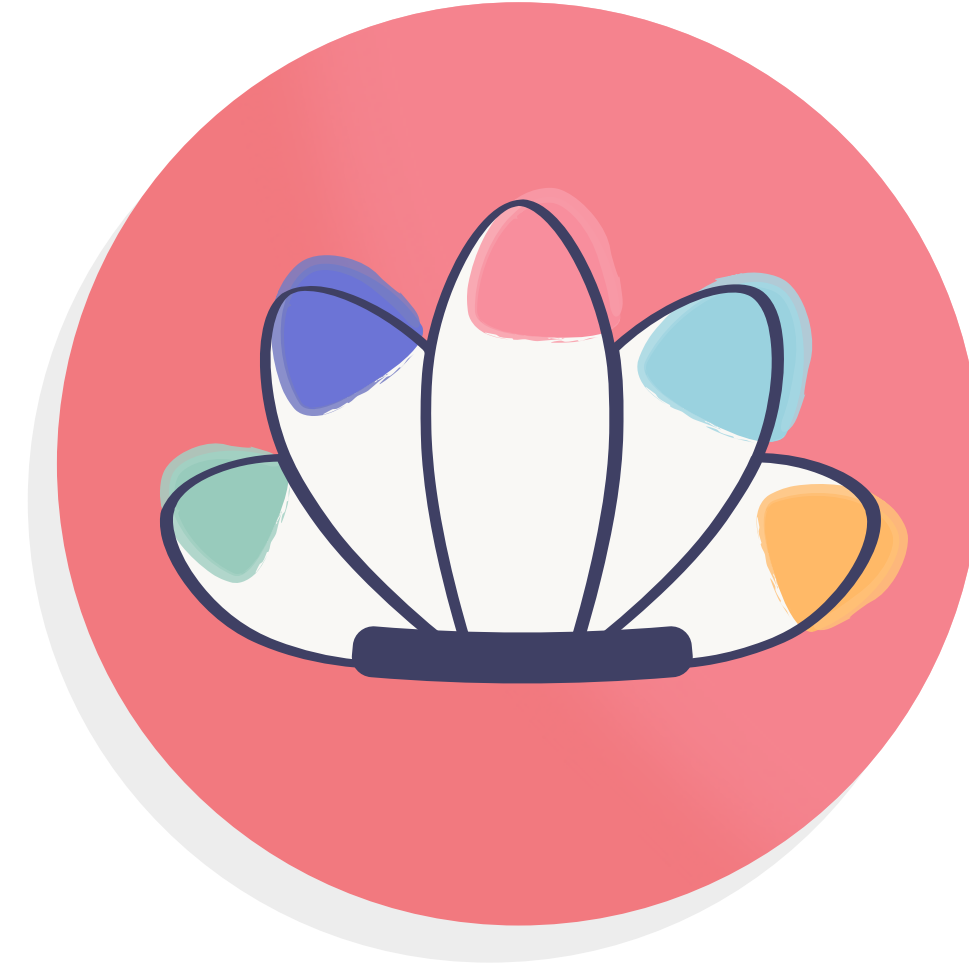
tipi

Le logo



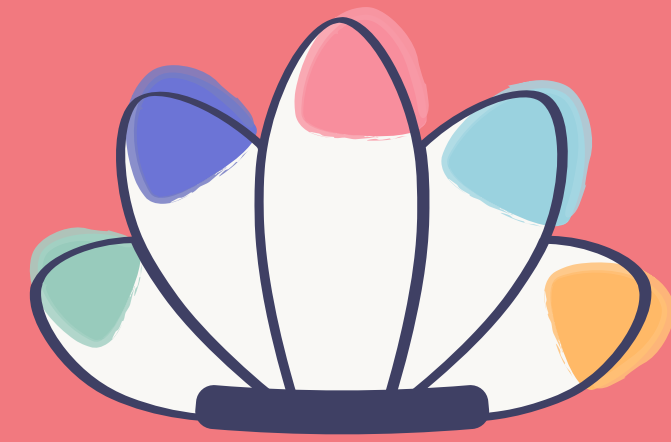








À l'exception du fond jaune, il convient d'utiliser les versions blanches du logo sur les fonds colorés.



tipi

Les couleurs



**Bleu violet**  
 HEX : 646CBD  
 RVB : 100, 108, 189  
 CMJN : 69, 59, 0, 0



**Bleu ciel**  
 HEX : 9AD2DF  
 RVB : 154, 210, 223  
 CMJN : 43, 2, 13, 0



**Corail clair**  
 HEX : F2797F  
 RVB : 242, 121, 127  
 CMJN : 0, 65, 38, 0



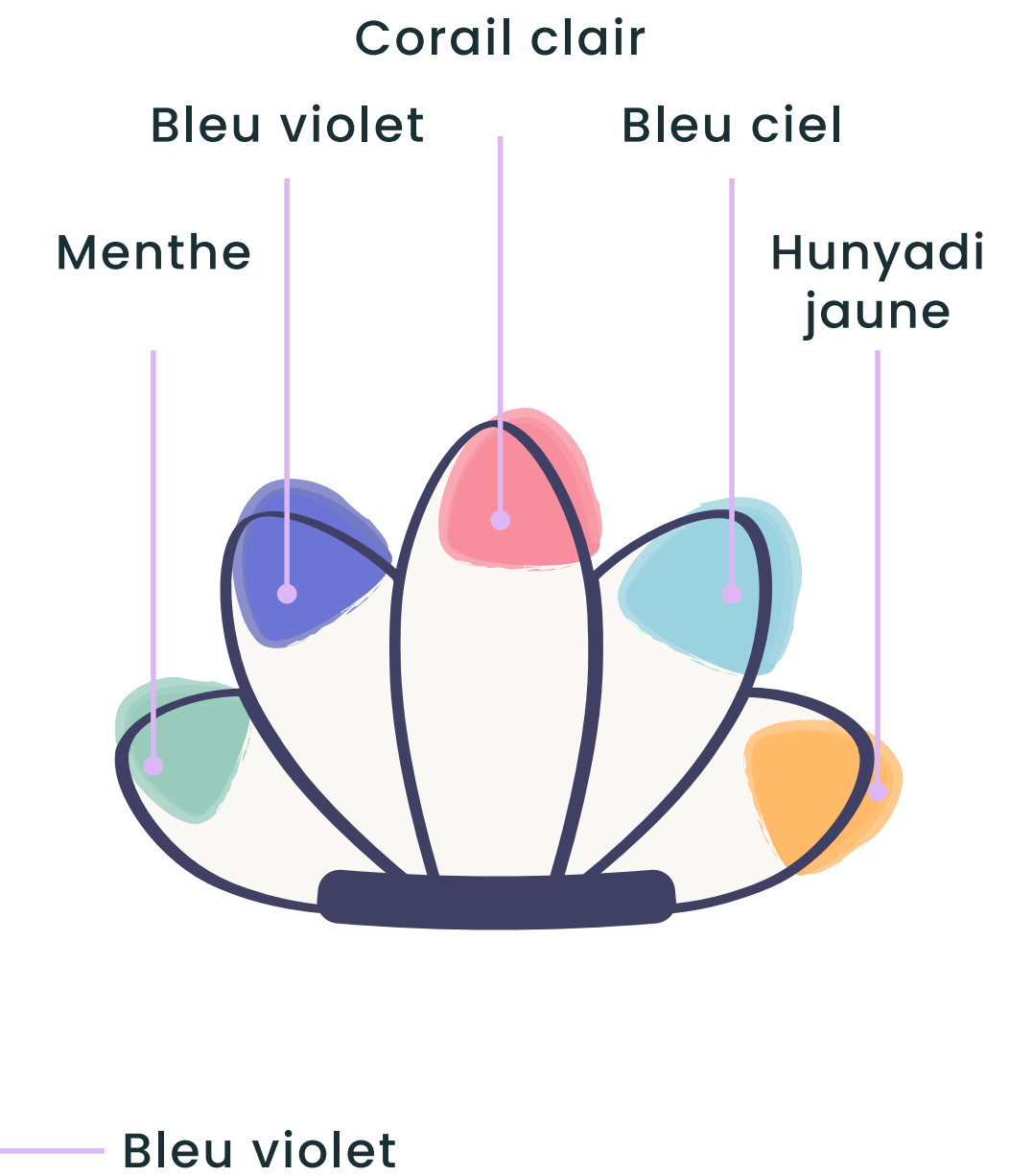
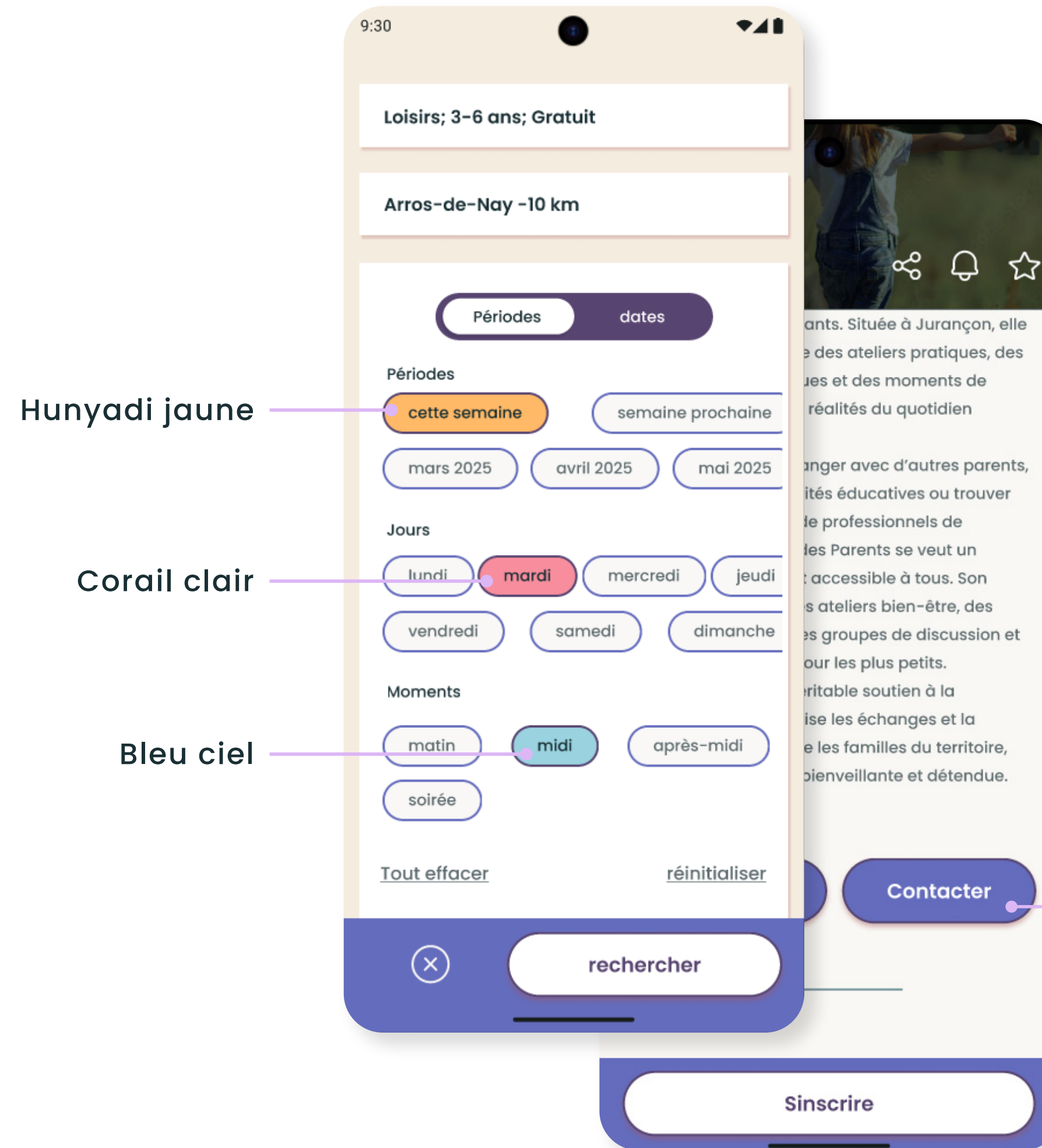
**Hunyadi jaune**  
 HEX : FFB967  
 RVB : 1255, 185, 103  
 CMJN : 0, 34, 64, 0



**Menthe**  
 HEX : 98CBBC  
 RVB : 152, 203, 188  
 CMJN : 45, 4, 32, 0



**Parme**  
 HEX : DCB6F5  
 RVB : 220, 182, 245  
 CMJN : 20, 33, 0, 0



Les couleurs toniques servent à mettre en valeur les éléments actifs, interactifs et les zones de menu. Étant issues du logo, elles ne doivent pas être utilisées en arrière-plan de celui-ci. Pour cet usage, il convient d'employer les couleurs de fond dédiées (voir COULEURS - Fonds de couleur).



Violet brulé  
HEX : 364B84  
RVB : 54, 75, 132  
CMJN : 89, 73, 20, 6



Azur  
HEX : 4B80A0  
RVB : 75, 128, 160  
CMJN : 73, 39, 24, 7



Corail clair  
HEX : F2797F  
RVB : 242, 121, 127  
CMJN : 0, 65, 38, 0



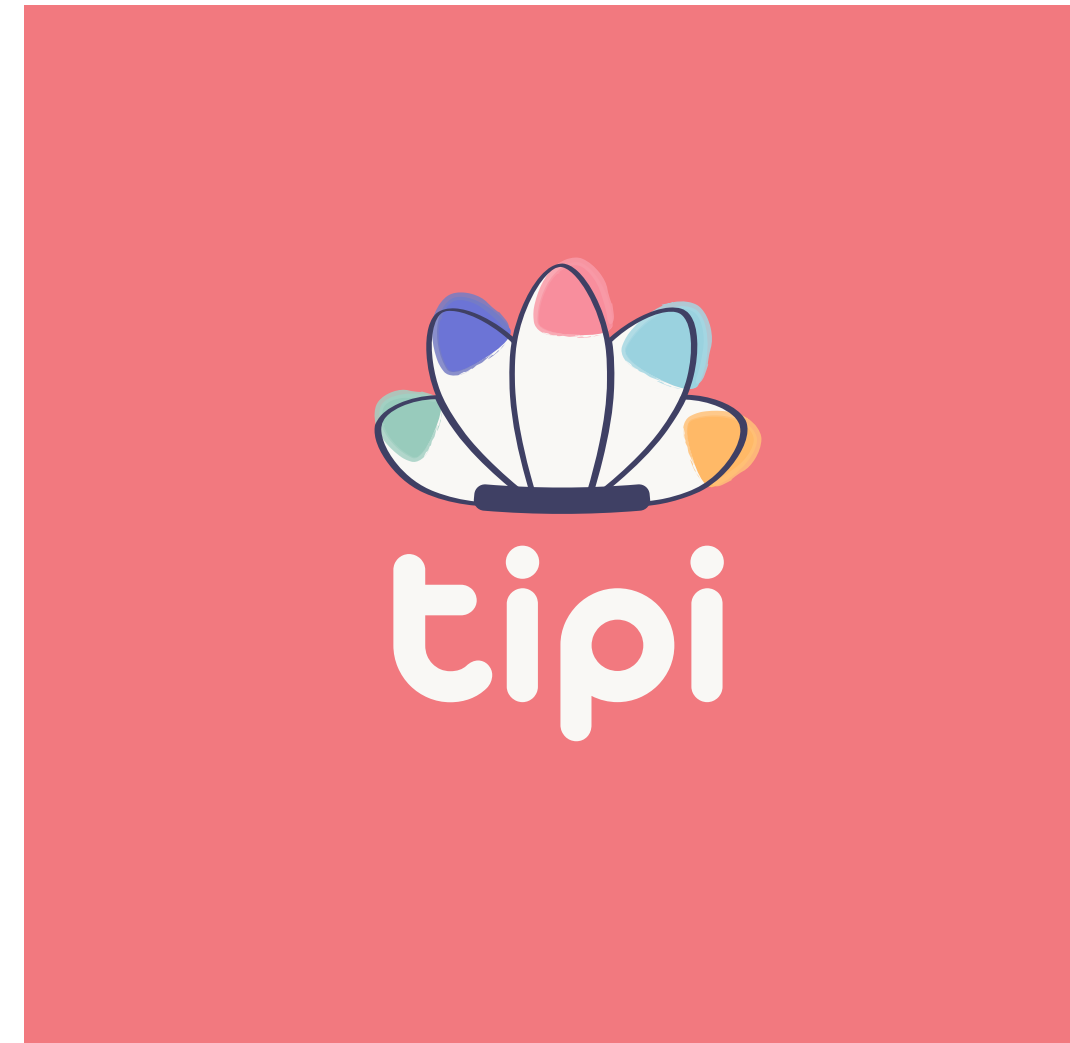
Hunyadi jaune  
HEX : FFB967  
RVB : 255, 185, 103  
CMJN : 0, 34, 64, 0



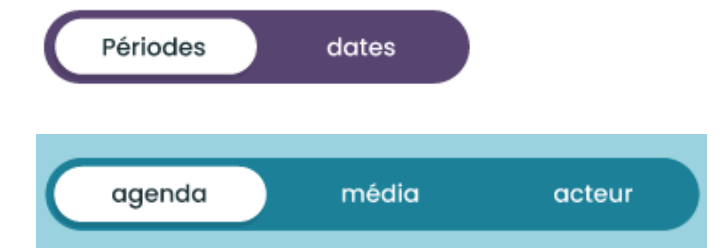
Vert océan  
HEX : 328E6D  
RVB : 50, 142, 109  
CMJN : 78, 22, 66, 5

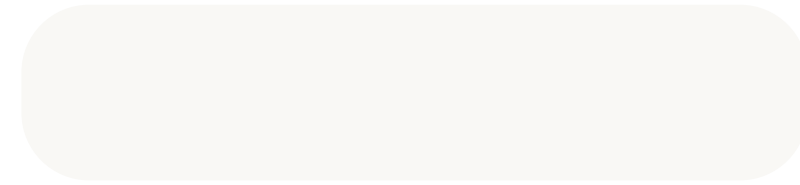


Violet mythique  
HEX : 5D3F77  
RVB : 93, 63, 119  
CMJN : 74, 83, 23, 9

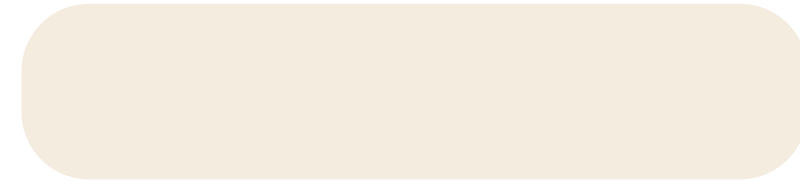


Ce sont des versions rabattues des toniques, utilisées comme fonds pour des compositions, des boutons, et autres éléments d'arrière-plan.





**Argile**  
 HEX : F9F8F5  
 RVB : 249, 248, 245  
 CMJN : 3, 2, 4, 0



**Blanc d'albâtre**  
 HEX : F5ECE0  
 RVB : 245, 236, 224  
 CMJN : 5, 8, 13, 0



**Blé**  
 HEX : FFDEB8  
 RVB : 255, 222, 184  
 CMJN : 0, 16, 32, 0



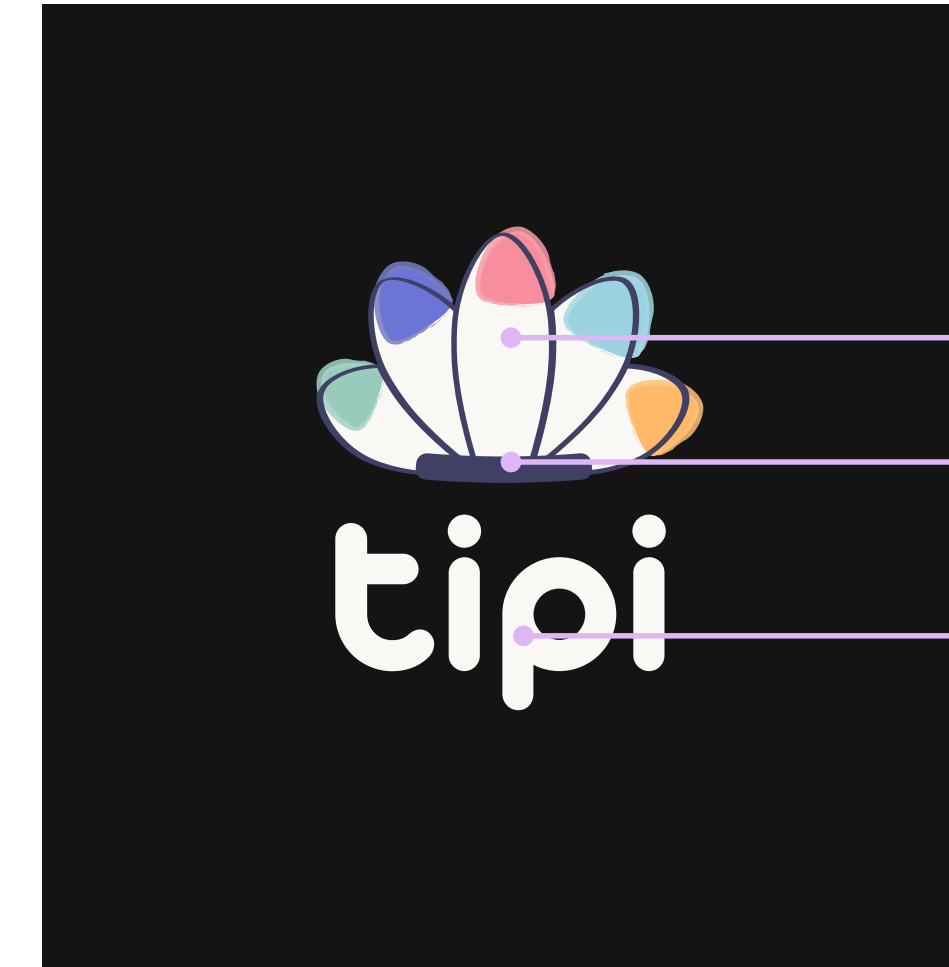
**Bleu ardoise**  
 HEX : 3F4064  
 RVB : 63, 64, 100  
 CMJN : 83, 75, 64, 25



**Bleu minuit**  
 HEX : 192F34  
 RVB : 25, 47, 52  
 CMJN : 87, 61, 56, 65



**Noir d'aniline**  
 HEX : 141414  
 RVB : 20, 20, 20  
 CMJN : 78, 69, 61, 87



Les ombres et lumières sont utilisées pour les fonds et le texte.  
 Le blanc pur peut encore être employé, mais le noir d'aniline est à privilégier au noir pur.

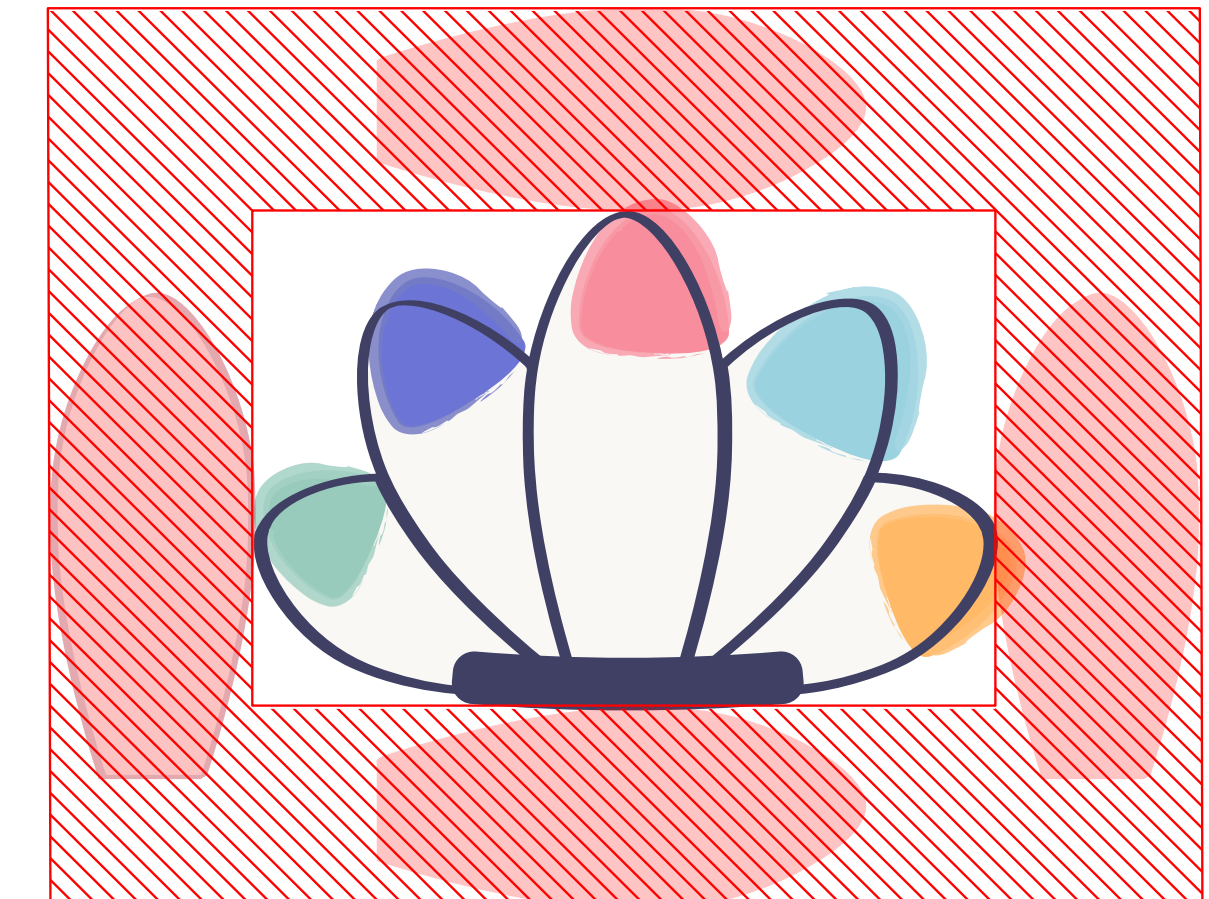
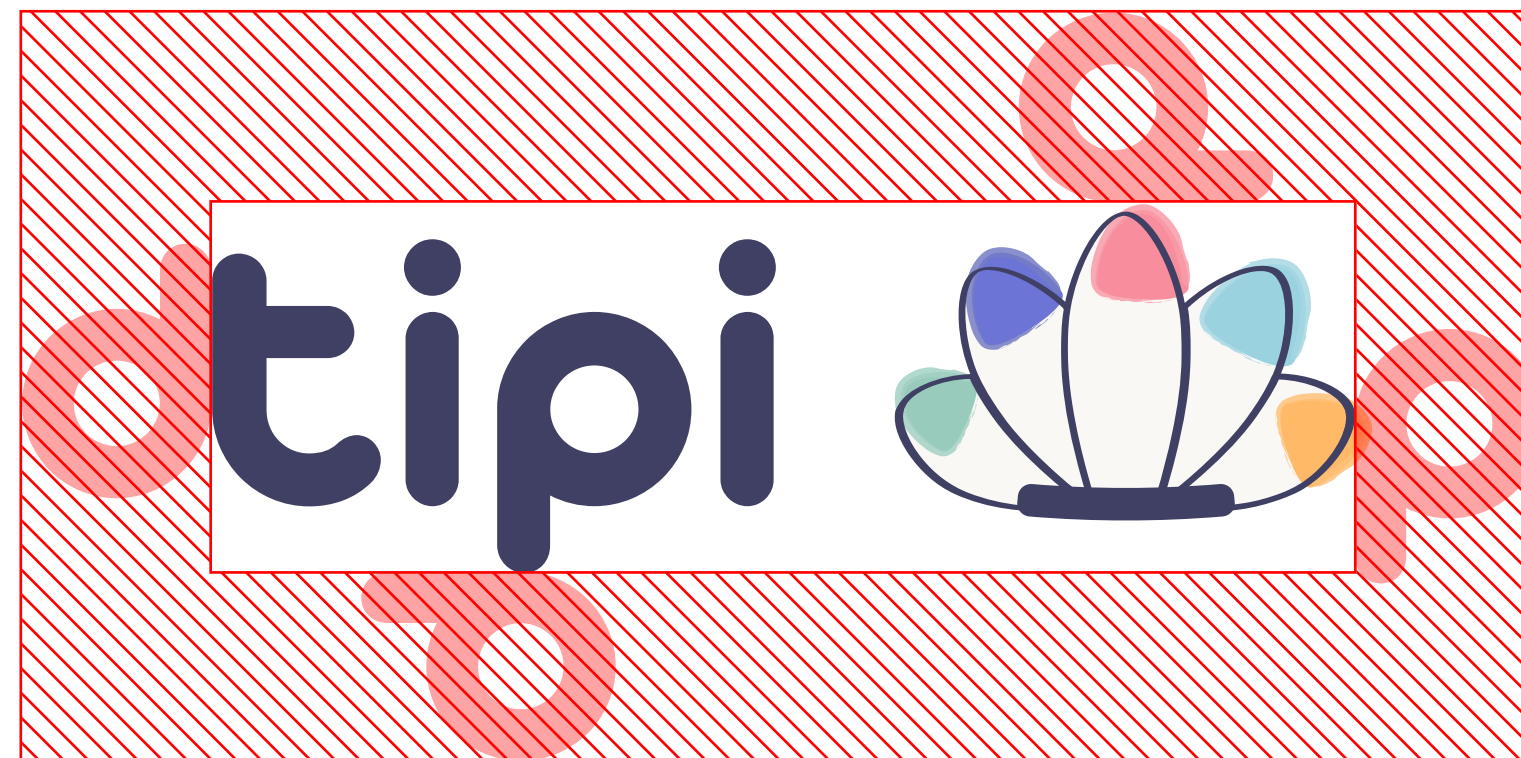


Les règles d'usage du logo

- La zone d'exclusion correspond à l'espace de respiration du logo.
- Aucun élément graphique ou textuel ne doit y être placé.
- La zone d'exclusion doit être respectée quelle que soit la taille d'utilisation du logo.
- Cette règle s'applique aussi bien sur des supports imprimés que numériques.
- La zone d'exclusion ne doit pas être franchie par des images, motifs ou fonds trop contrastés, même s'ils ne contiennent pas d'éléments graphiques ou textuels explicites.



La largeur du "p" du logo sert de référence pour déterminer la zone d'exclusion.



La largeur de la plume de l'emblème sert de référence pour définir la zone d'exclusion.



✗ Incliner le logo



✗ Changer la proportion texte / emblème



✗ Ne pas respecter la zone d'exclusion



✗ Changer l'organisation du logo



✗ Grandir le logo au-delà de sa résolution



✗ Changer les couleurs du logo



✗ Changer la police



✗ Réduire le logo au-delà de la limite lisible



✗ Inscire le logo sur une de ses couleurs



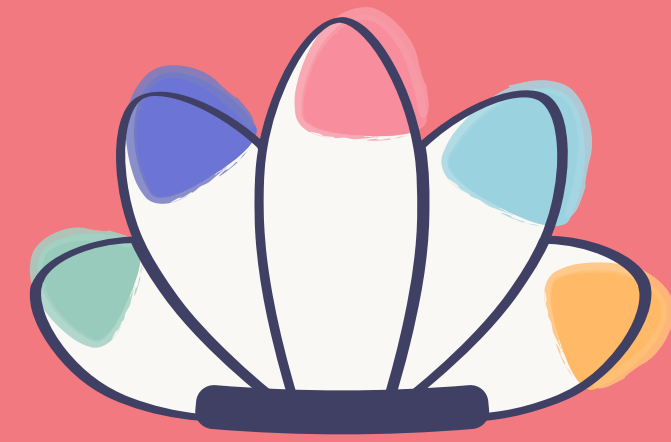
✗ Utiliser la version bleue sur un fond foncé



✗ Utiliser la version blanche sur un fond clair



✗ Apposer le logo sur une photo affectant négativement sa lisibilité



tipi

La typographie

# Poppins

Poppins - Thin

*Poppins - Thin Italic*

Poppins - ExtraLight

*Poppins - ExtraLight Italic*

Poppins - Light

*Poppins - Light Italic*

Poppins - Regular

*Poppins - Regular Italic*

Poppins - Medium

*Poppins - Medium Italic*

Poppins - SemiBold

*Poppins - SemiBold Italic*

Poppins - Bold

*Poppins - Bold Italic*

Poppins - ExtraBold

*Poppins - ExtraBold Italic*

Poppins - Black

*Poppins - Black Italic*

Portez ce vieux whisky au juge blond qui fume.  
 PORTEZ CE VIEUX WHISKY AU JUGE BLOND QUI FUME.

Portez ce vieux whisky au juge blond qui fume.  
 PORTEZ CE VIEUX WHISKY AU JUGE BLOND QUI FUME.

**Portez ce vieux whisky au juge blond qui fume.**  
**PORTEZ CE VIEUX WHISKY AU JUGE BLOND QUI FUME.**

Poppins SemiBold

Poppins Regular

Poppins Light

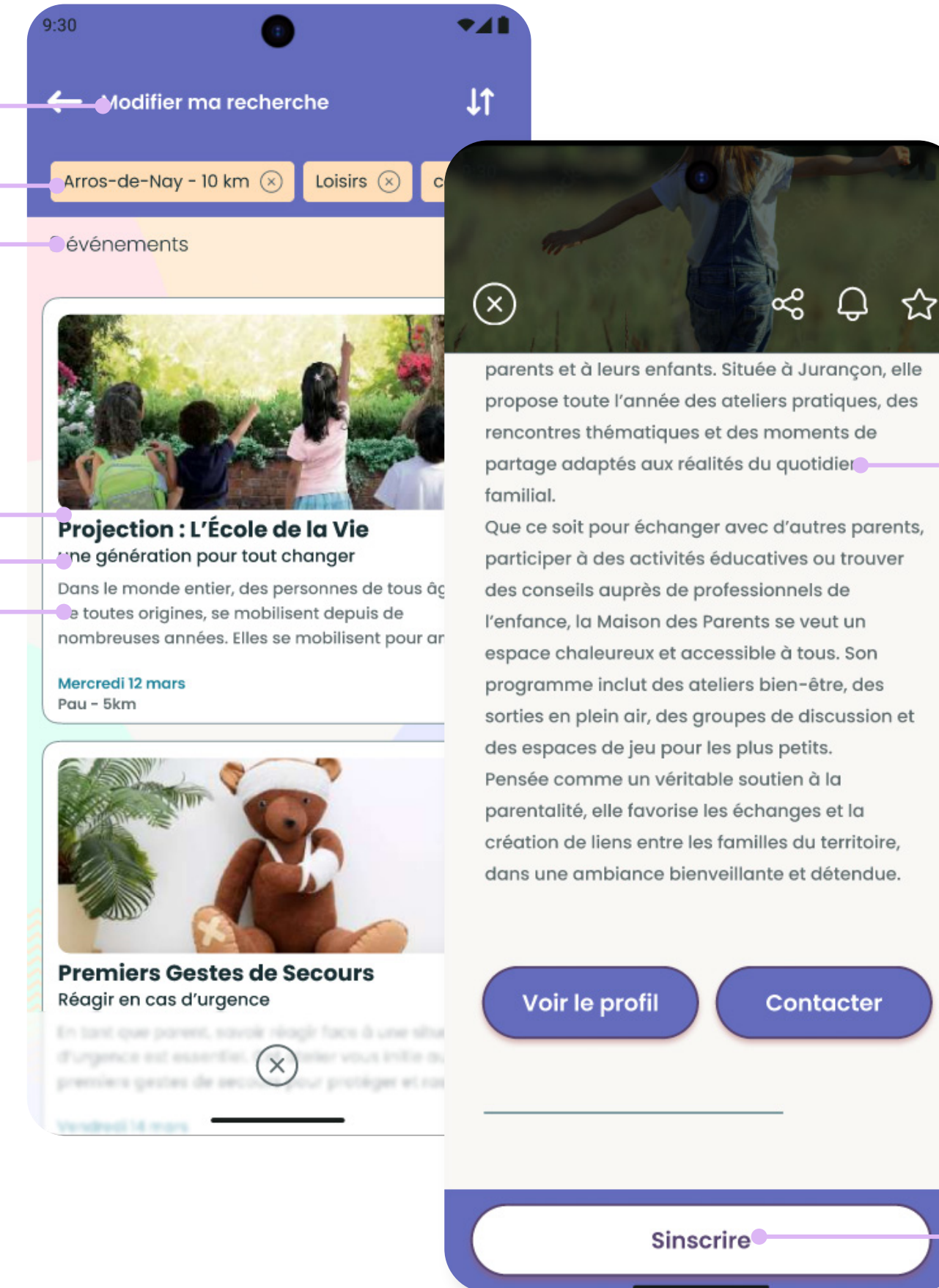
Poppins Bold

Poppins Medium

Poppins Medium

Poppins Medium

Poppins SemiBold

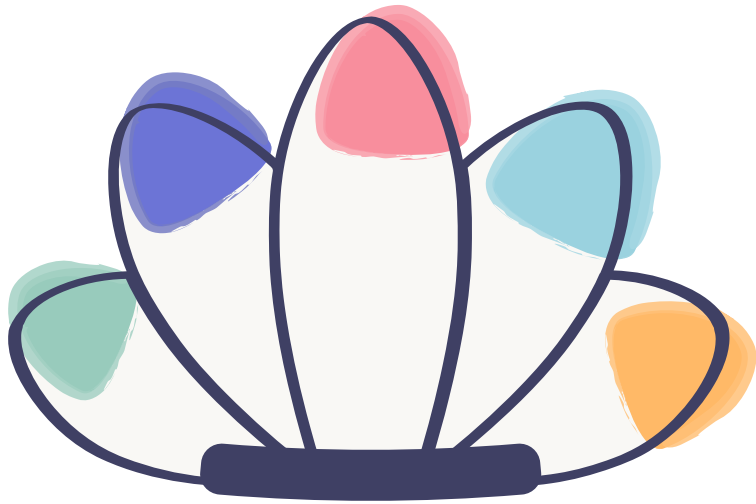


La Poppins est reconnue pour son excellente lisibilité. Assez ronde pour une police bâton, elle dégage une chaleur en cohérence avec l'univers familial de l'application. Elle représente ainsi un bon compromis entre lisibilité et personnalité. Ses nombreuses variations offrent en outre une grande adaptabilité à tous les usages. Elle est utilisée aussi bien pour les titres que pour le texte courant.

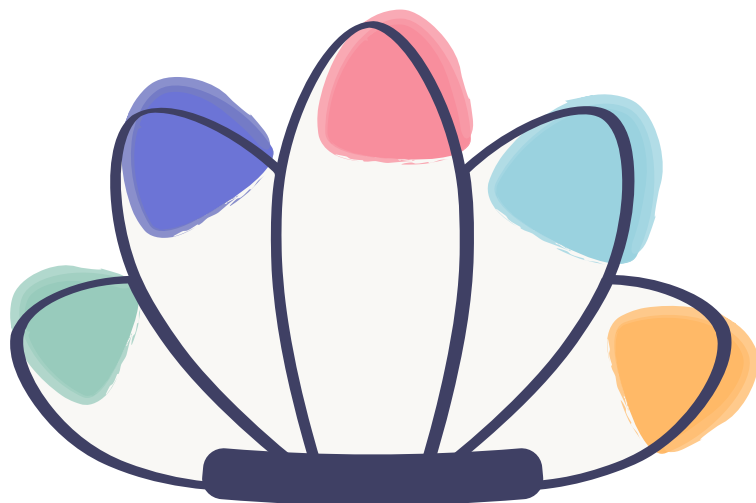


Exemple d'iconographie

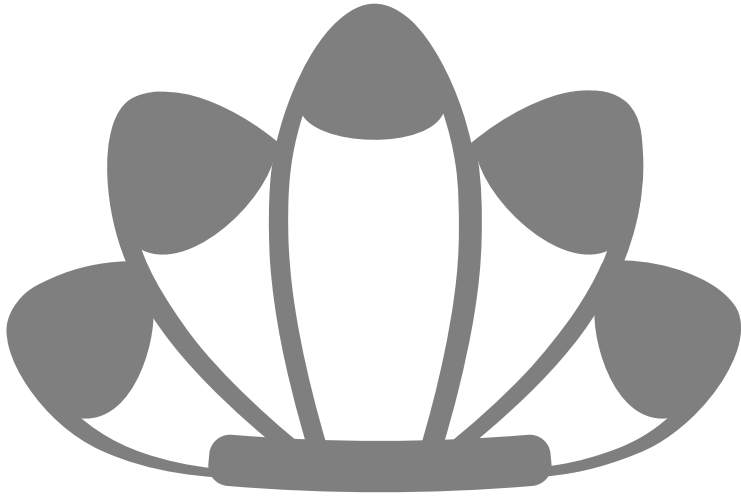
**Merci**



tipi



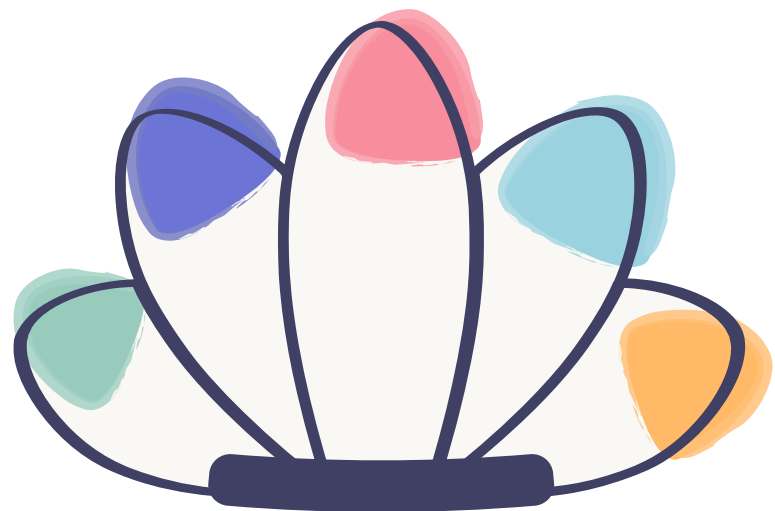
**tipi**



**tipi**



tippi



tipi

